

# AEBULK Control automático de pesaje continuo a granel

El **AEBULK** es un sistema de control para pesaje a granel que controla de 3 tolvas en línea, la del medio está apoyada sobre celdas de carga, es la tolva pesadora. Esta se conecta al tablero de control AEBULK compuesto por Transmisor + PLC + HMI (Scaime-Schneider).

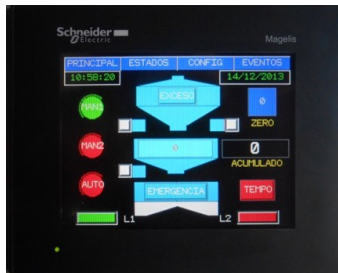
- Sistema de control continuo y exacto y para productos de caída libre, a través de ciclos repetitivos de pesaje sobre tolvas.
- Aplica en recepción y despacho de cereales, minerales, y todo producto granulado en puertos de embarque, cooperativas y acopiadores. Permite cargar camiones o vagones directamente desde los silos con valores preestablecidos
- Eficaz control de producción y rendimiento en plantas de fabricación de aceites, harinas, etc, con información instantánea y acumulado de peso, posee caudalímetro e informa de manera gráfica la evolución de los ciclos de pesaje.
- Auto calibración rápida y eficiente mediante sistema opcional de test weight automático o manual.

El material ingresa por la tolva superior o pulmón y va cargando la tolva pesadora. Una vez que ésta se llena, la tolva superior cierra su compuerta y se abre la de la tolva pesadora, descargando el material en la tolva inferior o de descarga, esta a su vez alimenta algún mecanismo de transporte que llevará el material a destino (camión, barco, producción, etc.).

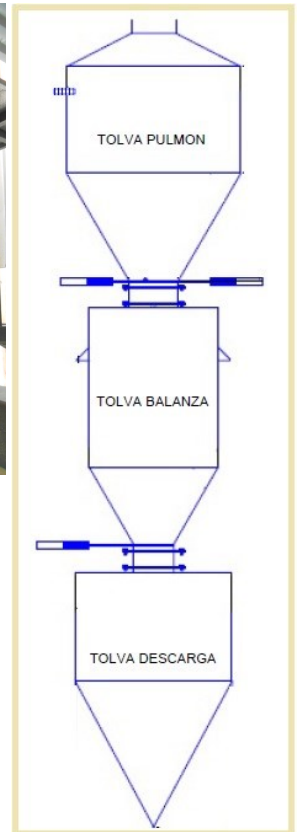
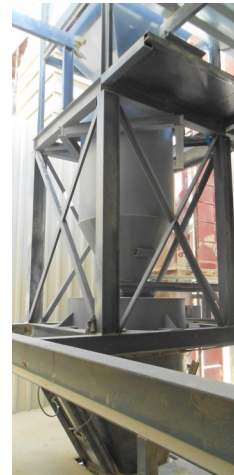
El programa, al ser parametrizable, permite ofrecer al usuario una solución a su medida corriendo en una plataforma estándar y con pantallas completamente amigables.



Tablero AEBULK



Pantallas en el HMI completamente amigables



Tolvas que controla el AEBULK

Gracias a la tecnología Scaime-Schneider podemos contar con el Web Server que nos permite monitorear el proceso remotamente desde cualquier lugar.



weighing & sensing for industry

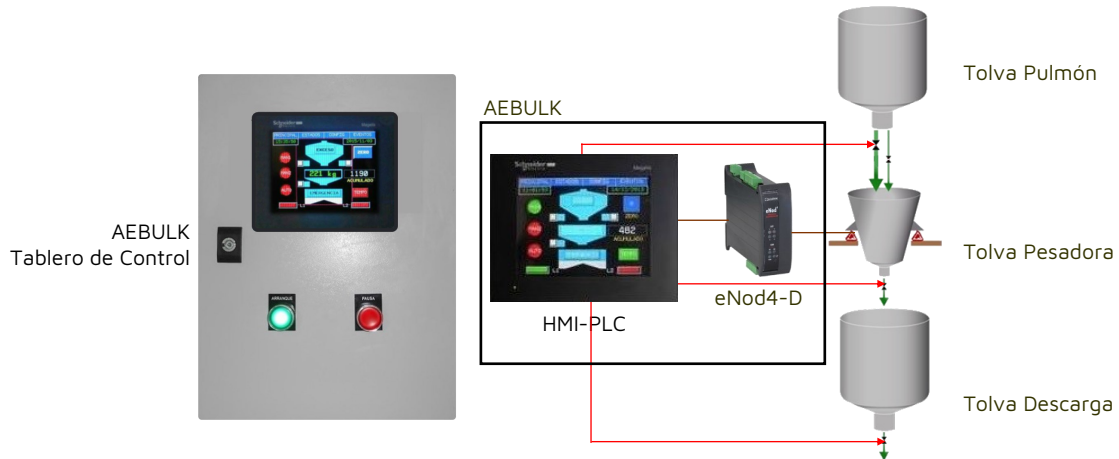


**Nuestros controles pueden ser desarrolladas a la medida de su proceso**

# AEBULK Control automático de pesaje continuo a granel

## SECUENCIA DE CONTROL


1. **Llenado:** Abre las compuertas de la tolva pulmón.
2. **Bruto y Registro:** Las compuertas de la tolva pulmón se cierra y el peso bruto es registrado y almacenado.
3. **Descarga:** La tolva balanza abre la compuerta de descarga, descargando el material pesado.
4. **Tara y Registro:** Descarga completa, la compuerta de la tolva balanza se cierra. El peso de cualquier material que se quede en la tolva es registrado sustraído del bruto, suministrando el peso neto para ser acumulado y registrado.
5. **Llenado:** Abren las compuerta de la tolva pulmón y la secuencia se repite hasta llegar al peso objetivo sea liberado (despacho), o el flujo de material se pare (recepción).



## CARACTERISTICAS

- **Tablero en acero IP66 Nema 4**, 300 x 250 x 200 mm
- **Transmisor & HMI-Controlador** de 5,7" pantalla táctil a color, para el control del sistema.
- **6 ED** de 24 VDC. **2 Contadores** (HSC) 100 KHz.
- **6 SD** tipo relé. **2 Salidas** a tren de pulsos tipo transistor 50 kHz.
- **2 EA** 13 bits (voltaje/corriente). **2 EA** de °T 16 bits (TC, PT100, PT1000). **2 SA** (voltaje/corriente).
- **Protocolos:** Modbus, Modbus TCP/IP, SoMachine, CANopen.
- **Puertos:** RS232/RS485 (COM1), USB (tipo A y mini B), USB para impresora paralela.
- **100 Formulas**, para diferentes materiales.
- **Reportes** de consumos, netos dosificados

Código	Modelo	Descripción
10621	AEBULK	Control automático para balanza de flujo - pesaje a granel, pantalla 5,7"



**Servicio de Asistencia Técnica y Ventas:**

**TUPUNATRON GARANTIA LIMITADA**

Tupunatron garantiza este producto que está libre de defectos en materiales y/o mano de obra y adecuado para el propósito previsto como se indica en esta hoja de especificaciones. Esta garantía es válida y deberá cubrir al comprador por un año desde la fecha de envío desde nuestra planta. Si el producto se encuentra defectuoso por nuestra inspección de conformidad con los criterios enumerados anteriormente, vamos a sustituir o reparar a nuestro costo. Para servicio de garantía, debe obtener un Número de Autorización de Retorno (RMA) de nuestra parte y el retorno del artículo, con el flete pre-pagado y una descripción escrita del problema. Nosotros responderemos a la brevedad con los resultados de nuestra evaluación.